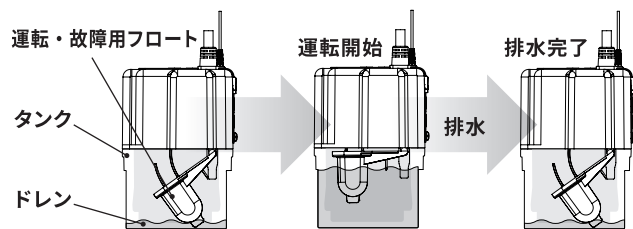


本書は、空調機等の異常がドレンポンプ起因による不具合かどうかを判断する方法と、その応急処置の方法が記載されています。お客さま、または、サービスマンが必要な時にすぐ利用できる場所に保管してください。

運転の流れについて (通常時)

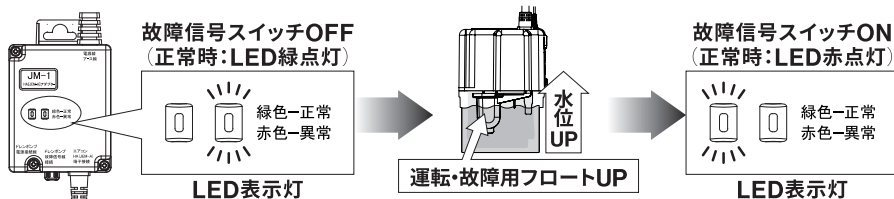
ドレンポンプを電源に接続し、タンクにドレンが流れてくるようにしてください。タンクにドレンが流れ、タンク内の水位が上がるとメインフロートが上昇、スイッチが入ることでポンプが運転を開始します。ドレンが排水され、水位が下がるとスイッチが切れてポンプが運転を停止します。



故障信号について (異常時)

運転・故障用フロートの動作について

ドレンが排水されず、タンク内の水位が満水に近くなると故障用スイッチが入り、HA (JEM-A) 端子が接続されている故障用のインターロック回路が作動し、空調機が停止します。HA (JEM-A) アダプターのLED表示が緑点灯から赤点灯に変わります。※HA (JEM-A) 端子は、必ず空調機に接続してください。



トラブルシューティング

ドレンポンプが故障かな?と思ったら、右上の表をご参照ください。

LED表示灯	状況	考えられる原因	対処方法
緑 (点灯)	水漏れ有り	当社製品以外からの水漏れ	水漏れ箇所を特定し、適切に対処してください
	水漏れ無し	運転水位まで水が入っていない	運転水位まで水を足してください
	停止 (空調機は故障信号で停止)	ポンプ異常後に水位が下がり、ポンプ異常がリセットされた	正常に排水するかをご確認ください
赤 (点灯)	正常に排水していない (水漏れ有りまたは、無し)	排水能力不足	試運転要領、性能表をご確認ください
		逆止弁の詰まり	逆止弁のメンテナンスの方法をご確認ください
		ホースの折れ	据付要領、試運転要領をご確認ください
		ホース、配管の詰まり	試運転要領をご確認ください
表示灯がついていない	運転しない	電源供給できていない	ドレンポンプに電源供給できているかをご確認ください

排水不良時、ドレンポンプの不具合か排水管の不具合を確認するには、内径9mmで1mほどのホース (現地手配) をドレン出口管につなぎ、ドレンを問題なく排水できるか、バケツなどで受けてご確認ください。

上記のトラブルシューティングを実施後も不具合が改善しない場合は、販売店、または、弊社へお問い合わせください。

メンテナンスについて

ドレンポンプの洗浄は、水で行ってください。薬品・洗剤などは本体破損につながる可能性がありますので使用しないでください。ドレンポンプ本体は防水性がありません。ドレンポンプのモーターおよび電気部品に水がかからないようにご注意ください。また、空調機のメンテナンスにおける洗浄の際は、ドレンポンプに薬品・洗剤などが流れ込まないように対策を取ってください。

点検について ※点検時は必ずドレンポンプの電源をお切りください。

- ・定期的実施してください (空調機のご使用期間 (シーズン) 前後)。
- ・フロートが手でスムーズに動くことをご確認ください。
- ・ドレンポンプのタンク内に溜まった汚れをきれいに洗い流してください。
- ・ホースの緩み、キズ、詰まりがないかご確認ください。
- ・点検後は、試運転要領に添った動作確認を必ず行ってください (その際、ドレンポンプの電源は必ず入れてください)。

化粧カバー固定ビス2ヶ所をはずして、化粧カバーを取りはずしてください。出口管のホースをホースピンチプライヤーでピンチして、水の流れを止めた後、出口管からホースを抜いてピンチをはずして水をバケツ等で受けてください。※水が勢いよく流れてきますので、水漏れに注意してください。

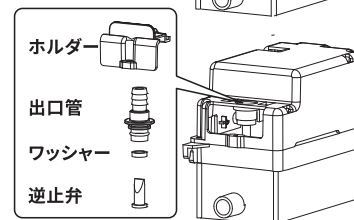
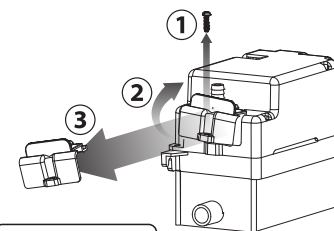
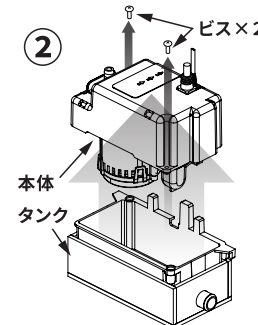
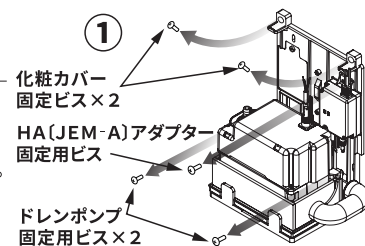
- ・取付台にあるドレンポンプ固定用ビスを2ヶ所ははずしてください。(図①)
- ・HA (JEM-A) アダプター固定用ビスを1ヶ所ははずしてください。(図①)
- ・タンクと本体を固定しているビス2ヶ所をはずしてから、本体を持ち上げて本体とタンクを分離させてください。(図②)

逆止弁のメンテナンス方法について

逆止弁が目詰まりしてドレンの排水ができない場合、または、ドレンポンプが発停を繰り返す場合は、下記の手順で逆止弁を清掃するか、新しい物と交換してください (洗剤、薬品、有機溶剤は使用せずに水洗いで行ってください)。

1. ホルダーに取り付けられているビスを外してください。(図①)
2. ホルダーを矢印②の方向に持ち上げ、矢印③の方向へ引くとホルダーが外れます。
3. 本体から出口管を抜き取り、中の逆止弁を取り出して清掃してください (逆止弁を傷つけないようご注意ください)。
4. ここまでの手順と逆の順序で各パーツを元に戻します。

⚠ メンテナンス後は、必ず試運転を行ってください。



保証について

本製品は、据付/取扱説明書に付属の保証書に基づき保証します。本製品の保証期間は、ご使用開始日から1年間となります。本製品の保証期間を過ぎた製品の修理に関するご相談やご不明な点は、お買い上げの販売店、または、弊社までご相談ください。

販売元：静甲株式会社

〒424-0042 静岡県静岡市清水区高橋南町6番8号
TEL 054-366-4000 / FAX 054-366-1211