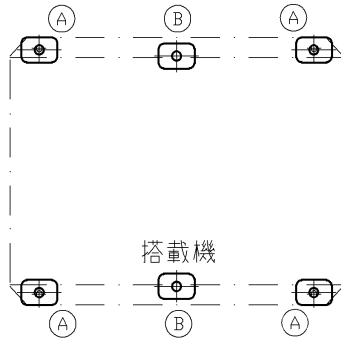


符号	来歴・変更事項	日付	承認	訂正
----	---------	----	----	----

<参考配置図>

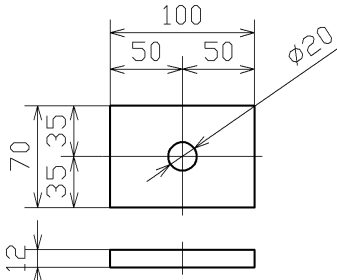


※上図は参考配置図です。実際の配置は機器脚部形状、基礎形状に応じてご対応下さい。
※必ずしも防振パッドに基礎ボルトを通す必要はありません。

<構成>

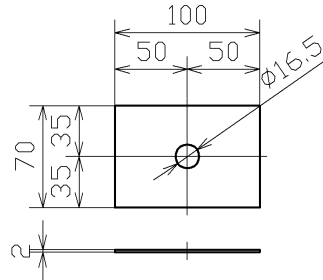
配置	①防振パッド	②プレート	③座金ゴムブッシュ	使用セット数
Ⓐ	KMATH-B	KMATH-P-B-SG×2枚	SM-B12	4
Ⓑ	KMATH-B	KMATH-P-B-SG×2枚	-	2

<①防振パッド>



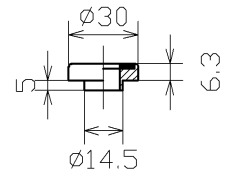
品番 : KMATH-B
材質 : クロロブレンゴム
製品質量 : 85 g

<②プレート>



品番 : KMATH-P-B-SG
材質 : 鋼製<溶融亜鉛アルミ合金メッキ>
製品質量 : 111 g

<③座金ゴムブッシュ>



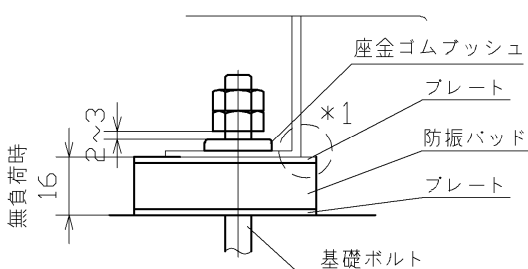
※M10(M12)基礎ボルト用

品番 : SM-B12
材質 : SUS304
耐候性合成ゴム
製品質量 : 10 g

<防振パッド仕様>

品番	許容荷重 (N)
KMATH-B	3342.5

<詳細図>



<備考>

- *1 機器脚部の角部が防振パッドに乗るように配置して下さい。
- *2 製品は必ず平滑な基礎に設置して下さい。
- *3 座金ゴムブッシュと基礎ボルトのナットの間隔が 2~3 mm 程度になるように調整して下さい。
- *4 基礎ボルトはお客様にて御用意下さい。
- *5 基礎ボルトに耐震ストッパー機能を要求する場合は、別途耐震対策を設けて下さい。