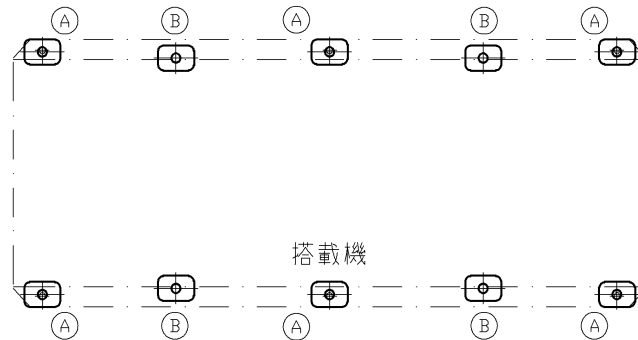


<参考配置図>

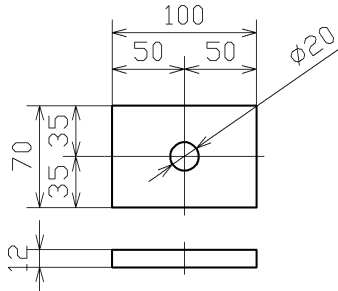


※上図は参考配置図です。実際の配置は機器脚部形状、基礎形状に応じてご対応下さい。
※必ずしも防振パッドに基礎ボルトを通す必要はありません。

<構成>

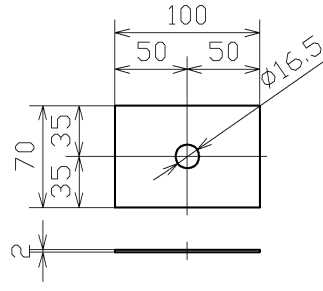
配置	①防振パッド	②プレート	③座金ゴムブッシュ	使用セット数
(A)	KMATH-B	KMATH-P-B-SG×2枚	SM-B12	6
(B)	KMATH-B	KMATH-P-B-SG×2枚	-	4

<①防振パッド>



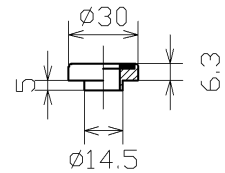
品番 : KMATH-B
材質 : クロロブレンゴム
製品質量 : 85 g

<②プレート>



品番 : KMATH-P-B-SG
材質 : 鋼製<溶融亜鉛アルミ合金メッキ>
製品質量 : 111 g

<③座金ゴムブッシュ>



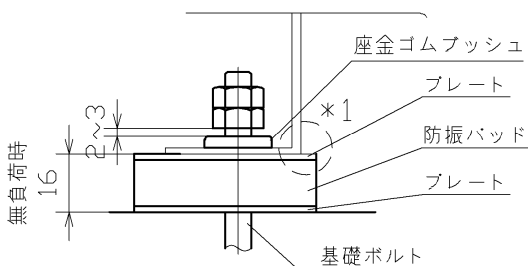
※M10(M12)基礎ボルト用

品番 : SM-B12
材質 : SUS304
耐候性合成ゴム
製品質量 : 10 g

<防振パッド仕様>

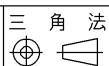
品番	許容荷重(N)
KMATH-B	3342.5

<詳細図>



<備考>

- *1 機器脚部の角部が防振パッドに乗るように配置して下さい。
- *2 製品は必ず平滑な基礎に設置して下さい。
- *3 座金ゴムブッシュと基礎ボルトのナットの間隔が2~3mm程度になるように調整して下さい。
- *4 基礎ボルトはお客様にて御用意下さい。
- *5 基礎ボルトに耐震ストッパー機能を要求する場合は、別途耐震対策を設けて下さい。

倉敷化工株式会社
KURASHIKI KAKO CO., LTD.三 角 法
TITILE

防振パッド構成図

系統名
SYS.NO.

承認・APPRD 検図・CHKD 作成・DRAWN 尺度・SCALE 作成年月日・DATE
寺内 佐藤 渡辺 22.12.08

品番
PROD NO. KMATH-B10-C