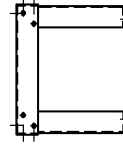
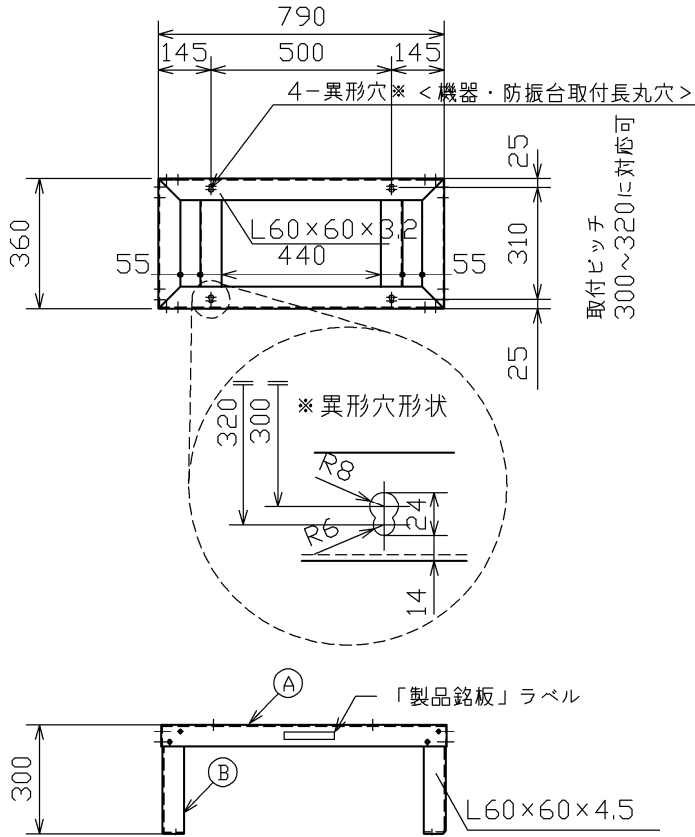


納入仕様書
SPECIFICATIONS

| | | | |
|----------------|-----------|------|------|
| 図番 DWG. NO. | 14230050A | REV. | |
| 符号 | 来歴・変更事項 | 日付 | 承認訂正 |

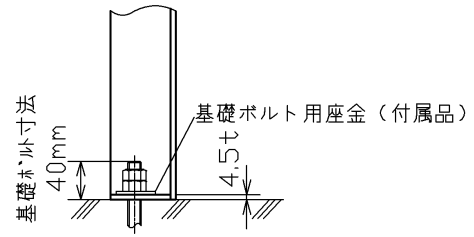
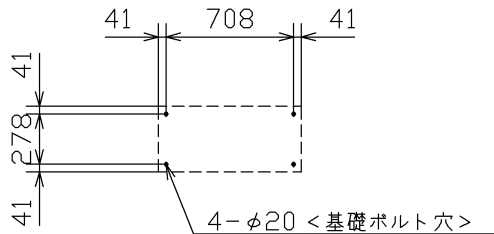
<外形寸法図>



取付ピッチ
300~320に対応可

<基礎ボルト位置> S=1/40

<詳細図>



<基礎ボルトは、お客様にて御用意下さい。>

<構成>

- Ⓐ 架台：HLT-A224E...1ヶ
○ 付属品
○ 取扱説明書
- Ⓑ 脚部：HLT-300H4...4ヶ/式

<高置架台仕様> (総質量 約 16.3kg)

| | | | |
|-------|---|-------|---------|
| 表面処理 | 溶融亜鉛めっき (架台、脚部一式) | | |
| 架台 | 鋼製 | | |
| 脚部 | 鋼製 | | |
| 設計用震度 | 水平 2.0, 垂直 1.0 | | |
| 付属品 | 機器取付六角ボルト M8×40L (ナット×2, 平座金, 角座金) | 4セット | 溶融亜鉛めっき |
| | 防振台取付六角ボルト M12×70L (ナット×2, 平座金, 平座金(大)) | 4セット | 溶融亜鉛めっき |
| | 組立用六角ボルト M8×30L (ナット, 平座金×2, ばね座金) | 16セット | 溶融亜鉛めっき |
| | 基礎ボルト用座金 M12 (平座金(大)) | 4セット | 溶融亜鉛めっき |

<注記>

- * 高置架台は全面を平滑な基礎で受けてください。
- * 本品は現地組立品です。先様にて組み立ててください。

<搭載部材>

ABM-224E

<搭載機器> 日立

14230051
14220236

倉敷化工株式会社
KURASHIKI KAKO CO., LTD.

三角法

名称 高置架台(組立式)
TITLE

系統名
SYS.NO.

承認・APPRD 検図・CHKD 作成・DRAWN 尺度・SCALE 作成年月日・DATE

寺内 金田 沢田 1/20 '23. 1. 20

品番
PROD NO. HLT-A224E_HLT-300H4