

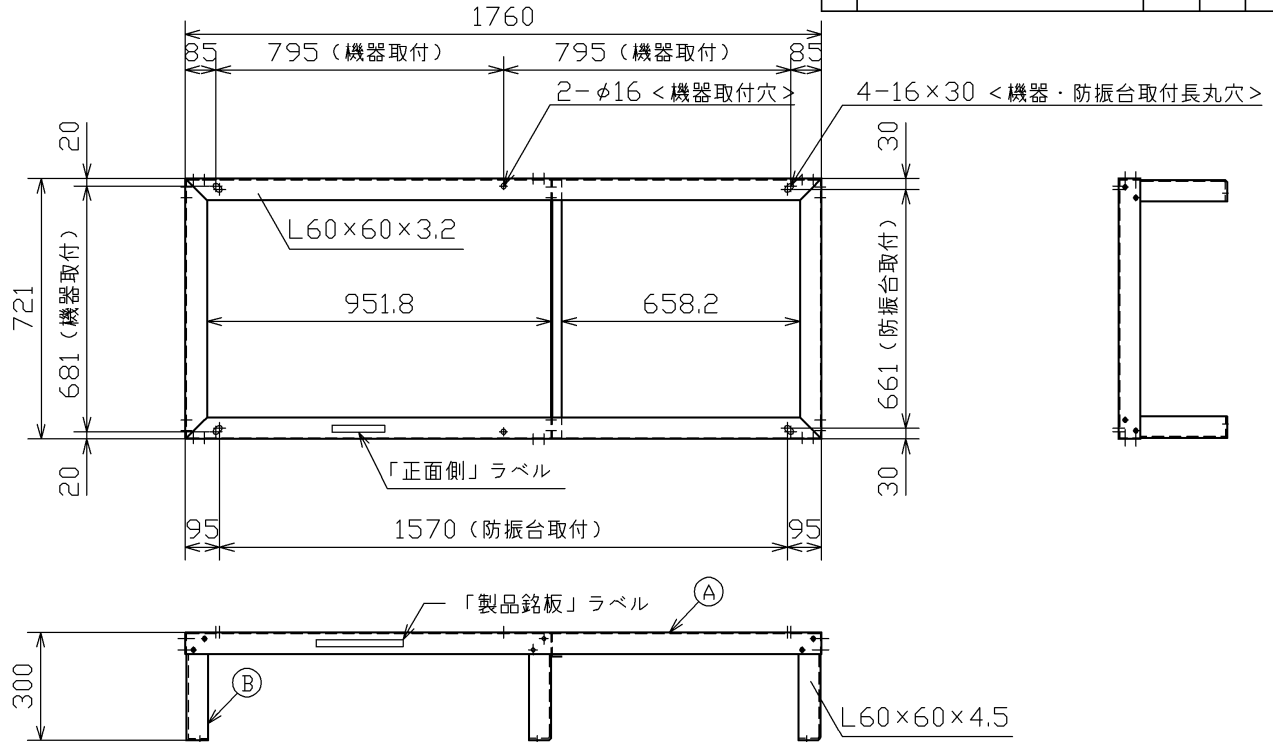
納入仕様書
SPECIFICATIONS

図番 14220315A
DWG. NO.

REV.

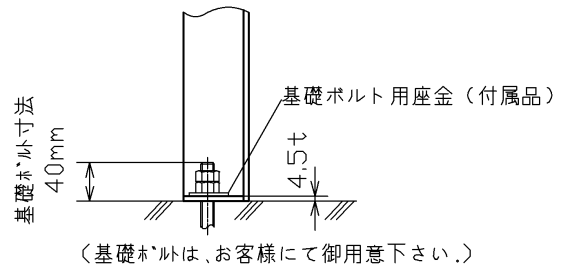
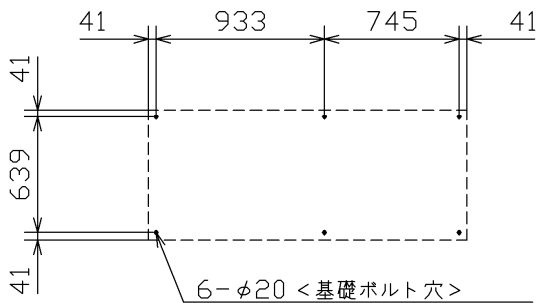
<外形寸法図>

符号 来歴・変更事項 日付承認訂正



<基礎ボルト位置> S=1/40

<詳細図>



<構成>

- Ⓐ 架台: HLT-338E ... 1ヶ
○ 付属品
○ 取扱説明書
- Ⓑ 脚部: HLT-300H6 ... 6ヶ/式

<高置架台仕様> (総質量 約 26.5kg)

表面処理	溶融亜鉛めっき (架台、脚部一式)	
架台	鋼製	
脚部	鋼製	
設計用震度	水平 2.0, 垂直 1.0	
付属品	機器取付六角ボルト M10×40L (ナット×2, 平座金×2)	6セット 溶融亜鉛めっき
	防振台取付六角ボルト M12×70L (ナット×2, 平座金, 角座金)	4セット 溶融亜鉛めっき
	組立用六角ボルト M8×30L (ナット, 平座金×2, ばね座金)	24セット 溶融亜鉛めっき
	基礎ボルト用座金 M12 (平座金 (大))	6セット 溶融亜鉛めっき

<注記>

- * 高置架台は全面を平滑な基礎で受けてください。
- * 本品は現地組立品です。先様にて組み立ててください。

<搭載部材>

BM-338E/CMB-336E

<搭載機器> 三菱電機

14220293
14220236



倉敷化工株式会社
KURASHIKI KAKO CO., LTD.



名称 高置架台(組立式)
TITLE

系統名
SYS. NO.

承認・APPRD 検図・CHKD 作成・DRAWN 尺度・SCALE 作成年月日・DATE

寺内 金田 佐藤 1/20 '22.12.15

品番
PROD NO. HLT-338E_HLT-300H6