

納入仕様書  
SPECIFICATIONS

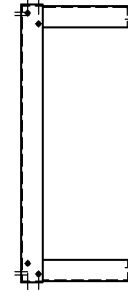
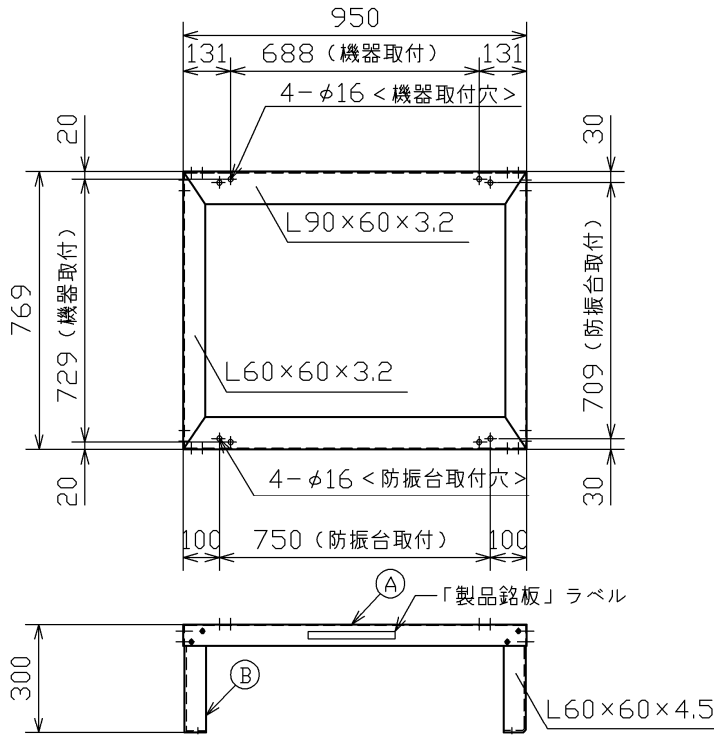
図番 14230023A  
DWG. NO.

REV.



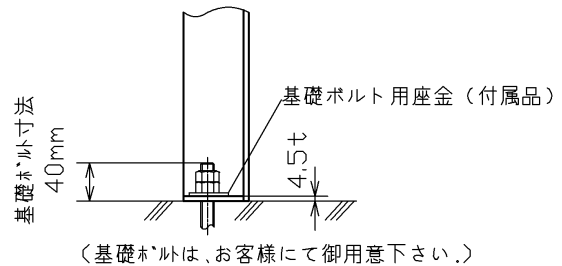
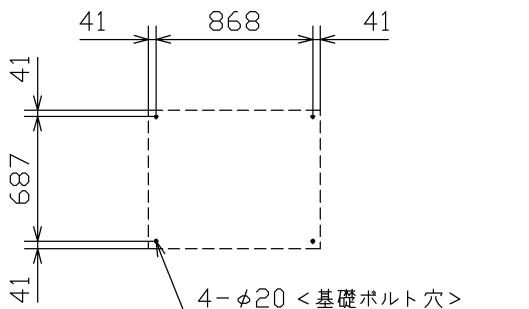
<外形寸法図>

符号	来歴・変更事項	日付	承認	訂正
----	---------	----	----	----



<基礎ボルト位置> S=1/40

<詳細図>



<構成>

- Ⓐ 架台: HLT-276E ... 1ヶ  
○ 付属品  
○ 取扱説明書
- Ⓑ 脚部: HLT-300H4 ... 4ヶ/式

<高置架台仕様> (総質量 約 17.3kg)

表面処理	溶融亜鉛めっき (架台、脚部一式)		
架台	鋼製		
脚部	鋼製		
設計用震度	水平 2.0, 垂直 1.0		
付属品 (HLT-B-F)	機器取付六角ボルト M12×40L (ナット×2, 平座金×2)	4セット	溶融亜鉛めっき
	防振台取付六角ボルト M12×70L (ナット×2, 平座金, 平座金(大))	4セット	溶融亜鉛めっき
	組立用六角ボルト M8×30L (ナット, 平座金×2, ばね座金)	16セット	溶融亜鉛めっき
	基礎ボルト用座金 M12 (平座金(大))	4セット	溶融亜鉛めっき

<注記>

- \* 高置架台は全面を平滑な基礎で受けてください。
- \* 本品は現地組立品です。先様にて組み立ててください。

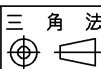
<搭載部材>

BMH-276E(01)

<搭載機器> 日立

14230024  
14220236

倉敷化工株式会社  
KURASHIKI KAKO CO., LTD.



名称 高置架台(組立式)  
TITLE

系統名  
SYS.NO.

承認・APPRD 検図・CHKD 作成・DRAWN 尺度・SCALE 作成年月日・DATE  
寺内 渡辺 富羽 1/20 '23.01.17

品番  
PROD NO. HLT-276E\_HLT-300H4