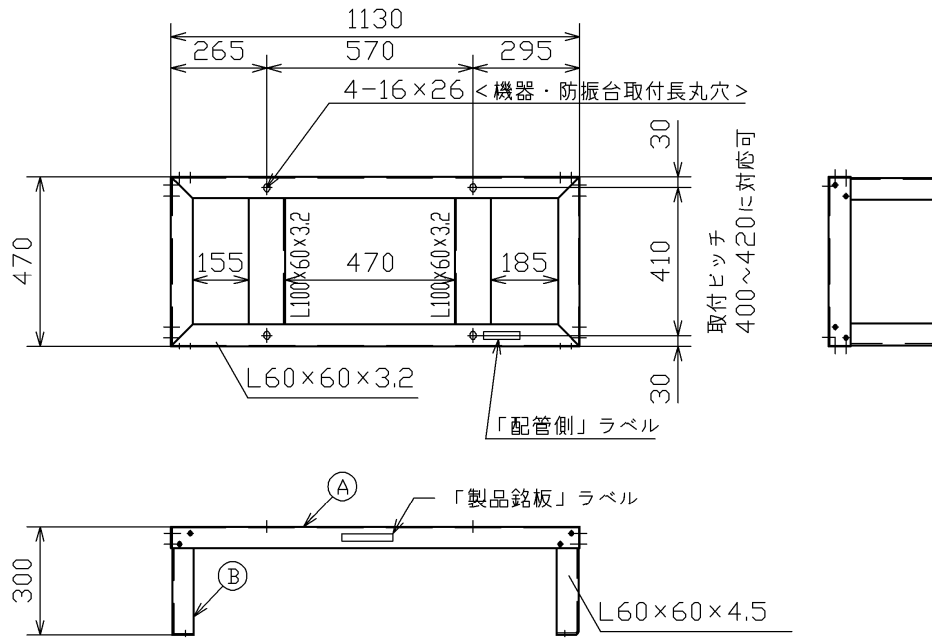
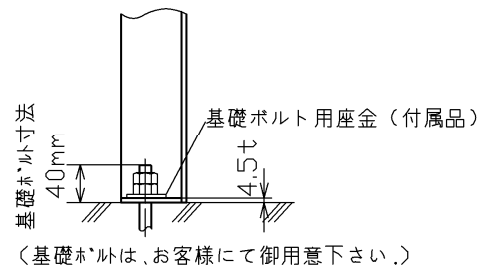
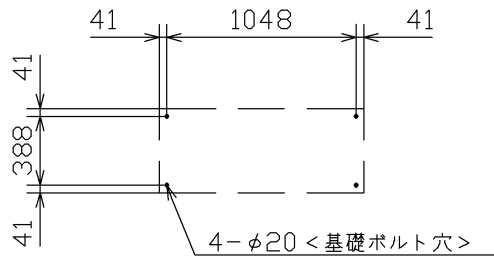


<外形寸法図>



<基礎ボルト位置> S=1/40

<詳細図>



<構成>

- ① 架台: HLT-A225E...1ヶ  
○付属品  
○取扱説明書
- ② 脚部: HLT-300H4...4ヶ/式

<高置架台仕様> (総質量 約 19.5kg)

表面処理	溶融亜鉛めっき (架台、脚部一式)	
架台	鋼製	
脚部	鋼製	
設計用震度	水平 2.0, 垂直 1.0	
付属品 (HLT-B-F)	機器取付六角ボルト M12×40L (ナット×2, 平座金×2)	4セット 溶融亜鉛めっき
	防振台取付六角ボルト M12×70L (ナット×2, 平座金, 平座金(大))	4セット 溶融亜鉛めっき
	組立用六角ボルト M8×30L (ナット, 平座金×2, ばね座金)	16セット 溶融亜鉛めっき
	基礎ボルト用座金 M12 (平座金(大))	4セット 溶融亜鉛めっき

<注記>

- \*高置架台は全面を平滑な基礎で受けてください。
- \*本品は現地組立品です。先様にて組み立ててください。

<搭載部材>

ABM-225E

<搭載機器> 日立