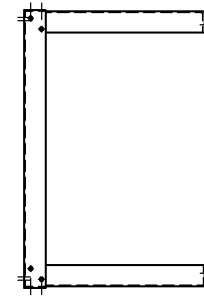
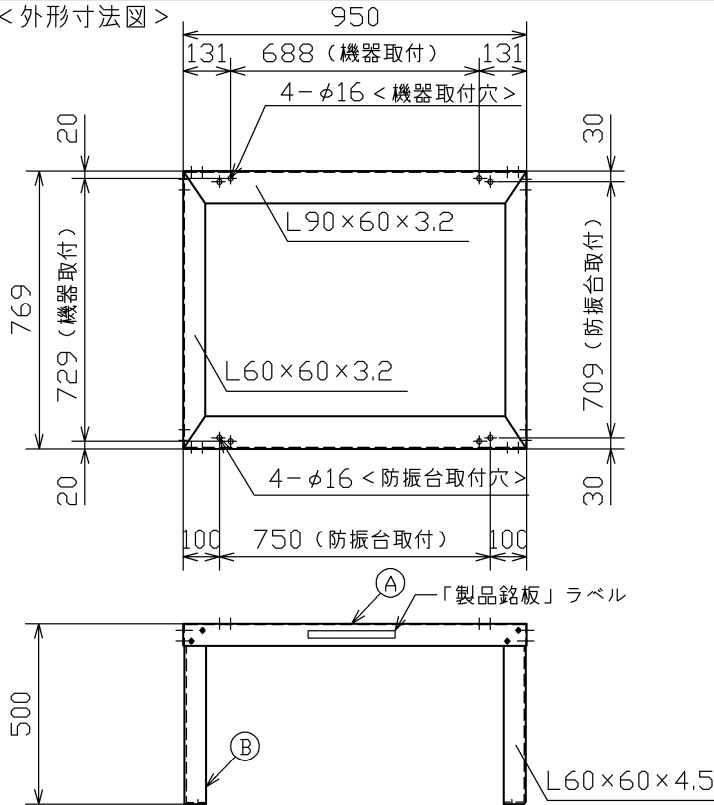


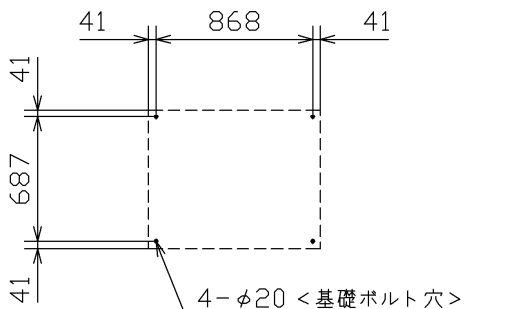
納入仕様書
SPECIFICATIONS

図番 DWG. NO.	14230031A	REV.	
符号	来歴・変更事項	日付	承認訂正

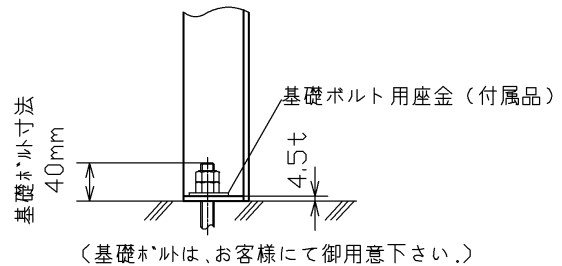
<外形寸法図>



<基礎ボルト位置> S=1/40



<詳細図>



<構成>

- ① 架台: HLT-276E ... 1ヶ
○ 付属品
○ 取扱説明書
- ② 脚部: HLT-500H4 ... 4ヶ/式

<高置架台仕様> (総質量 約 20.9kg)

表面処理	溶融亜鉛めっき (架台、脚部一式)	
架台	鋼製	
脚部	鋼製	
設計用震度	水平 2.0, 垂直 1.0	
付属品 (HLT-B-F)	機器取付六角ボルト M12×40L (ナット×2, 平座金×2)	4セット 溶融亜鉛めっき
	防振台取付六角ボルト M12×70L (ナット×2, 平座金, 平座金(大))	4セット 溶融亜鉛めっき
	組立用六角ボルト M8×30L (ナット, 平座金×2, ばね座金)	16セット 溶融亜鉛めっき
	基礎ボルト用座金 M12 (平座金(大))	4セット 溶融亜鉛めっき

<注記>

- * 高置架台は全面を平滑な基礎で受けてください。
- * 本品は現地組立品です。先様にて組み立ててください。

<搭載部材>

BMH-276E(01)

<搭載機器> 日立

14230024
14220235

倉敷化工株式会社
KURASHIKI KAKO CO., LTD.



名称 高置架台(組立式)
TITLE

系統名
SYS. NO.

承認・APPRD 検図・CHKD 作成・DRAWN 尺度・SCALE 作成年月日・DATE
寺内 渡辺 富羽 1/20 '23.01.17

品番
PROD NO. HLT-276E_HLT-500H4