

Compact

Efficient

Low-price

Less-space

Flexible

Industrial

Technology

CELLFiT series[®]

ライン式充填キャッピング機 FLP-024S CLS-001

Line-Type Filling Capping Machine



*Hot Technology Easy,
Worry-free Operation*



CLS-001

FLP-024S

◎こんな方にご提案します! Offers users the following benefits!



多品種少量の生産に最適

Perfect for High-mix low-volume production

半自動機を増設してライン化(自動化)が可能

Line automation possible by adding semi-automatic machines

小ロット生産にも歩留まり良好

Excellent yield in small-lot production

多種多様な容器、キャップに適用可能

Supports diverse types of bottles and caps

※お客様の仕様にカスタマイズしてお届けします。 ※ The product is customized to the customer's requirements prior to delivery.

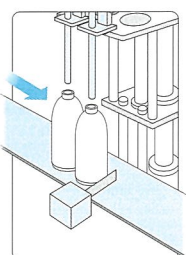
主な作業フロー Major Work Flows

簡単なオペレーションだけで充填+キャッピングが行えます。

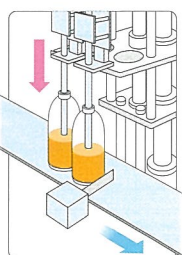
Filling and capping via a few simple operations

- 発泡を抑えた最適な充填が可能
- 洗浄性が高いピンチバルブ方式を採用
- 充填設定はタッチパネルで簡単
- 4点ローラー式のため、ポンプ、トリガー、平キャップに対応

- Optimal filling that suppresses foaming
- Adopts easy-to-clean pinch valves
- Easy filling settings on the touch panel
- Four-roller system supports pump caps, trigger caps, and flat caps



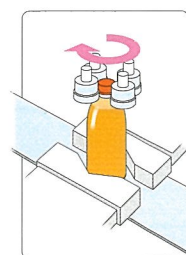
- 1 充填位置にセット**
ストッパーによる正確な位置決め
Load at filling position
Accurate positioning with stopper



- 2 一定量を充填**
充填ヘッドが液面追従しながら上昇
Fill to fixed volume
Filling head ascends following liquid surface

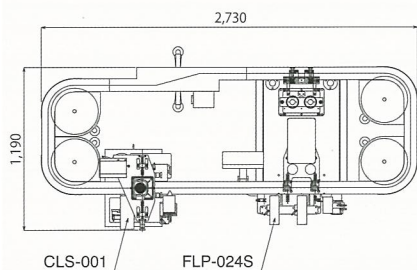


- 3 キャップをセット**
手でキャップを仮締め
Attach cap
Manually pre-tighten the caps



- 4 巻締め開始**
マグネットアジャスターによる正確な巻締め
Start tightening
Accurate tightening with magnetic adjuster

外形寸法 External Dimensions (in mm)



主な仕様 Main Specifications

FLP-024S		CLS-001	
容器 Bottles	φ40~φ130, 50H~300H φ40 to φ130, 50 to 300(H)	容器 Bottles	φ40~φ130, 70H~300H φ40 to φ130, 70 to 300(H)
充填液 Filling liquid	調味料、醤油、シャンプーなど Condiments, soy sauce, shampoo, etc.	キャップ Caps	平キャップ・ポンプキャップ・トリガーキャップなど φ20~φ80, 10H~50H Flat caps, pump caps, trigger caps φ20 to φ80, 10 to 50(H)
充填量 Filling volume	50ml~1,050ml 50ml~1,050ml	巻締め機構 Tightening mechanism	4点ローラー式 4-roller system
充填方式 Filling method	ピストン容量式 サーボ駆動 Volumetric piston, servo-driven	トルク制御/非接触式 Torque control (non-contact)	マグネットトルクアジャスター方式 Magnetic torque adjuster
充填ノズル Filling nozzle	メッシュまたはストレートノズル、昇降はサーボ式 Mesh or straight nozzle, servo-driven vertical movement	容器回り止め機構 Bottle detent mechanism	V字グリップバー式 V-gripper
充填速度 Throughput	16本/分(500ml容器にて) 16 bottles/min (500mL bottles)	本体能力 Throughput	15本/分 15 bottles/min
電力 Power supply	AC200V 3相 1.0kW 200V AC, 3-phase, 1.0kW	電力 Power supply	AC200V 3相 0.5kW 200V AC, 3-phase, 0.5 kW
エア Air consumption	消費量300NL/分 300NL/min	エア Air consumption	消費量60NL/分 60NL/min

※仕様は改良のため予告なしに変更する場合があります。 ※ The specifications are subject to change without notice due to product improvements.

製造元 Manufacturer



清水工場
〒424-0809 静岡県静岡市清水区天神二丁目8番の1
TEL 054-366-0113 FAX 054-367-9031



Shimizu Plant
8-1, Tenjin 2-chome, Shimizu-ku, Shizuoka-shi, Shizuoka-ken, 424-0809 Japan
TEL +81-54-366-0113 / FAX +81-54-367-9031

<http://www.seiko-co.com/>

総販売元 Distributor



日本機械商事株式会社
東日本本社 〒102-0083 東京都千代田区麹町5-3-3 (麹町KSスクエア)
TEL 03-3265-8411(代) FAX 03-3265-8417
清水支店 〒424-0042 静岡県静岡市清水区高橋南町6-8
TEL 054-364-1511(代) FAX 054-364-3770
西日本本社 〒541-0051 大阪市中央区備後町3-3-9
TEL 06-6262-3461(代) FAX 06-6262-3465
福岡営業所 〒812-0011 福岡市博多区博多駅前3-7-35 (博多ハイテックビル)
TEL 092-475-4662(代) FAX 092-475-4663

<http://www.nippon-kikai-shoji.co.jp>